

# PONT-SCORFF

Manoir de Saint-Urchaud & Bas Pont-Scorff



## FESTIVAL SAUMON

Du 29 juin au 12 juillet  
2026

**LE PROGRAMME**

# NOS PARTENAIRES



29 juin > 12 juillet 2026



Depuis 30 ans, le Festival Saumon grandit et se réinvente au fil des étés, porté par une énergie collective toujours intacte.

Sur les rives du Scorff, le Festival Saumon est devenu au fil des éditions un rendez-vous populaire, vivant et engagé, rendu possible grâce à la fidélité des festivaliers, à l'implication des artistes, partenaires et associations, et surtout grâce à l'énergie précieuse des bénévoles, toujours plus nombreux.

En 2026, cette 30<sup>e</sup> édition vient clôturer le cycle L'Art de la survie autour des « robustesses », une invitation à penser notre capacité à durer, à nous adapter et à continuer d'inventer ensemble.

Merci à toutes celles et ceux qui, depuis trente ans, font vivre cette aventure collective et permettent au Festival Saumon de continuer à grandir, vibrer et se renouveler.

**Et maintenant... place à la fête. À la musique, aux lumières, aux couleurs et à l'énergie du vivant. Festival Saumon, ouvre-toi !**

# LA SEMAINE DU SAUMON

TOUT PUBLIC - ENTRÉE LIBRE

Du 29 juin  
au 5 juillet 2026

## → Mardi 30 juin SOIRÉE SENTINELLES

☑ 19h30 - Théâtre Le Strapontin  
Avec Mathieu BUORO  
Événement pour informer sur les résultats  
du conseil scientifique de la station de  
l'INRAE et l'actualité des recherches  
scientifiques autour du saumon sauvage.

## → Mercredi 1er juillet LA ROBUSTESSE

☑ 18h30 - UBS Lorient  
Avec Olivier HAMANT  
Conférence co-organisée avec plusieurs  
acteurs du territoire du Pays de Lorient.

## → Jeudi 2 juillet JOURNÉE ROBUSTESSE

☑ 9h - Maison Glaz – Gâvres.  
Une journée séminaire pour passer à l'action. Coorganiser avec plusieurs acteurs  
du territoire.

## SOIRÉE DÉCALÉE

☑ 19h30 - Théâtre Le Strapontin  
Avec Mathieu BUORO, Géraldine BASSO,  
Estelle CRUZ, Elie OSSIPOVITCH et Sylvie  
MOUSSET.  
Exploration dans un monde en transition.  
Perspectives artistiques et scientifiques  
sur la rivière et le saumon.

## → Samedi 4 juillet LES PLUS BEAUX MATINS DU MONDE

☑ 9h à 12h - Station de comptage Bas Pont-Scorff  
Petit-déjeuner en musique, présentation de la station  
de comptage et balades.  
**BELLES & BRUTES** le trio fera résonner ses voix  
à la station de comptage dès 9h.  
réservation petit-déjeuner : 09 50 68 14 94

Départ en balade à partir de 10h :

- **LES PETITES BÊTES DANS L'EAU**  
Eau et rivières de Bretagne
- **LES PLANTES COMESTIBLES**  
Les Aventures Végétales
- **LES ARBRES DE LA RIVIÈRE**  
Humus libre
- **MAMMIFÈRES SEMI AQUATIQUES**  
Les Phryganes
- **SORTIE NATURA 2000**  
SMBSEIL et Lorient Agglomération



## → Dimanche 5 juillet 2026 TOUS LES APRÈS-MIDI DU MONDE

☑ 17h à 20h30 - Ferme de Saint Urchaud Optim'ism

- **MERLU MOYEN** ☑ 17h30  
Spectacles d'humour  
Cie Marion Thomas / Cie FRAG
- **L'ART DE LA SURVIE ÇA S'IMPROVISE !** ☑ 19h30  
Cabaret d'improvisation  
Avec le Cie le petit théâtre d'Hennebont et des invités.  
Buvette et repas sur réservation : 02 97 32 50 27

TOUTE LA PROG  
ET LES RÉSERVATIONS  
C'EST PAR ICI !

Renseignements :  
contact@festivalsaumon.fr



JOURNÉES  
PÉDAGOGIQUES

POUR LES SCOLAIRES  
CYCLES 2 ET 3  
DU PAYS DE LORIENT

Lundi 29, mardi 30 juin  
et jeudi 2 juillet 2026

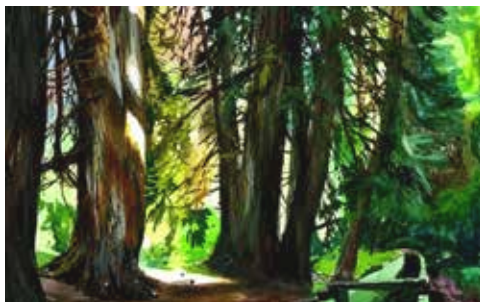
6 demi-journées péda-  
gogiques encadrées par  
la Fédération de pêche du  
Morbihan, l'INRAE,  
l'AAPPMA Plouay,  
Eau et Rivières de Bretagne,  
Les Phryganes.



## FESTIVAL EN PARTANCE

📅 14h à 19h

Le Festival Saumon est heureux d'accueillir la 5<sup>e</sup> édition du festival **En Partance**, organisé par l'association La Traversière. Le festival de carnets de voyage En partance est un événement dédié à l'art du voyage et à la découverte de nouveaux horizons. Pour cette 5<sup>e</sup> édition, la nature sera à l'honneur.



## EZRA

Pour la 30<sup>e</sup> édition du Festival Saumon, l'artiste breton EZRA réalisera une création en direct au cœur du festival. Entre fresque monumentale et totem du vivant, son œuvre prendra forme sous les yeux du public tout au long des concerts.

Inspirée par la rivière, le saumon, l'énergie collective et l'esprit festif qui animent l'événement depuis trente éditions, cette création originale deviendra l'un des symboles forts de cet anniversaire.



Manoir de Saint-Urchaud  
**Vendredi 10 juillet 2026**

### OUVERTURE DU FESTIVAL 18H **LES CONCERTS**



📅 19h, 21h et 23h

SCÈNE CHAPITEAU

### **GUILLAUME YAOUANK**

Folk marin aux couleurs bretonnes

📅 19h30

SCÈNE YANNICK

### **SYLSÉ & CO**

Chanson française chaloupée



📅 21h30

SCÈNE YANNICK

### **GUIZ**

Reggae engagé, poésie libre & good vibes conscientes

📅 23h30

SCÈNE YANNICK

### **FATALS PICARDS**

Rock déjanté, humour piquant & hymnes à reprendre en chœur



**TOUTE LA PROG  
DU VENDREDI  
C'EST PAR ICI !**

3 SPECTACLES  
EN CONTINU



📅 15h/16h  
17h/18h

**JEMONDE**

Maud Louvrier Clerc



📅 15h à 19h

**REVERSO**

Cie Un Euro Ne Fait  
Pas Le Printemps



📅 15h à 19h

**NORMALEMENT  
ÇA MARCHÉ**

Jean-Yves Bardoul

Manoir de Saint-Urchaud  
**Samedi 11 juillet 2026**

## LES SPECTACLES



📅 De 10h à 14h

**L'ODYSSEE  
BLEUE**

Cie The Octopus'h  
(Sur réservation à partir de 12 ans)

📅 14h10

**ZAÏNA**

Elie Ossipovitch  
Gioia Van Den Berg  
Félix Meyer



📅 15h15

**DES FABLES ET  
DES POULPES**

Cie Lumière d'Août  
À partir de 12 ans

📅 17h10

**HECTOR  
LE PÊCHEUR**

Cie La Cane, la Mouton ?  
À partir de 6 ans



📅 18h

**LE DERNIER  
CONCERT**

Cie i.Si et là  
À partir de 5 ans



## LES CONCERTS



📅 19h, 21h et 23h  
SCÈNE CHAPITEAU

**INISH DEW**

Folk irlandais, pub en feu  
& parenthèses enchantées

📅 19h30

SCÈNE YANNICK

**SHADY FAT CATS**

Pop punk solaire,  
refrains à hurler  
& énergie sans filtre



📅 21h30

SCÈNE YANNICK

**LEMON FURIA**

Ska vitaminé, rock mordant &  
citron bien pressé

📅 23h30

SCÈNE YANNICK

**SIDI WACHO**

Cumbia rebelle, flow sans  
frontières & fanfare en feu



**TOUTE LA PROG  
DU SAMEDI  
C'EST PAR ICI!**

3 SPECTACLES EN CONTINU

LES SPECTACLES



15h/16h  
17h/18h

JEMONDE

Maud Louvrier Clerc



De 15h10 et 18h

LE PIQUE-NIQUE

Cie Les yeux dans les crins  
À partir de 3 ans

16h50

TOBOGGAN

Cie Le Long Raccourci  
À partir de 6 ans



18h

LA BEAUTÉ DU MONDE

Cie Qualité Street  
À partir de 10 ans

15h à 19h

REVERSO

Cie Un Euro Ne Fait Pas Le Printemps



15h à 19h

ENCOR'D'AUT

Jean-Yves Bardoul

Renseignements :  
contact@festivalsaumon.fr  
02 97 32 50 27



TOUTE LA PROG DU DIMANCHE C'EST PAR ICI !



19h, 21h et 23h  
SCÈNE CHAPITEAU

ALMA CRIOLA

Musique Créole / Capverdienne / Brésilienne & rythmes métissés

19h30

SCÈNE YANNICK

THE AMBER DAY

Folk americana, grands espaces & frissons acoustiques



19h30

SCÈNE YANNICK

LOVANA

Afro-transe, voix ancestrales & électro envoûtante



21h30

SCÈNE YANNICK

FEU D'ARTIFICE

Tourbillon de lumières, de couleurs et d'émotions qui embrasera les rives du Scorff

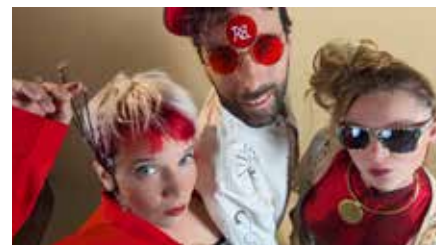


23h30

SCÈNE YANNICK

RADIO BYZANCE

Dub hypnotique, électro organique & transe sans frontières



Manoir de Saint-Urchaud  
Samedi 11 & Dimanche 12

## LE VILLAGE KER EOG

Le village Ker Eog est une invitation à entrer dans l'univers du saumon, de la rivière et de tout ce qui vit autour d'elle.

Pendant 2 après-midi, petits et grands pourront **explorer, observer, écouter, goûter, jouer, créer et s'émerveiller.**

**Ici, on s'amuse, on découvre avec les mains, les yeux, les oreilles, parfois même avec les papilles.**

On plonge dans une goutte d'eau, on suit le voyage de l'eau jusqu'à l'océan, on rencontre les plantes sauvages, les arbres des rivières, les espèces marines, les traces sonores, les gestes de la pêche, les jeux, le cirque et les savoir-faire liés au vivant.

**Une aventure généreuse et malicieuse !**

Les 11 et 12 juillet 2026  
🕒 15h à 19h

### WATER FAMILY

Du flocon à la vague

### LES AVENTURES VÉGÉTALES

Les plantes sauvages comestibles

### L'OBSERVATOIRE DU PLANCTON

La vie dans une goutte d'eau

### SOPHIE HARMONIE NATURE

Les secrets des arbres des rivières

### LA FRESQUE OCÉANE

Fresque océane

### TERRES DE NATAÉ LES KORRIGANS

Espèces protégées

### ATELIER CRÉA'TURE

### LORIENT AGGLOMÉRATION

Petits fleuves cotiers et cours d'eau

### SKOLIG AR C'HOARIOÙ

Jeux en bois

### GUILLAUME LEGUEN

Les traces sonore du Festival Saumon

### HUMUS LIBRE

Arbres et plantes de nos chemins

### GRAINES D'OCÉAN

Des rives à la côte

### CIRQUE CHAMBOULE TOUT

Ateliers cirque

### LES PETITS DÉBROUILLARDS LORIENT

Changement climatique et ressource en eau

### LES PHRYGANES

Traces et indices

### CAPTAIN DARWIN

Les rivières de Tazmanie

### EAU ET RIVIÈRES DE BRETAGNE

Les trésors insoupçonnés du Scorff

### PÊCHE À LA MOUCHE

### COMMISSION DÉCO

Atelier créa'ture



### AU PROGRAMME

Stands nature et artisanat,  
pêche à la mouche,  
biodiversité, ateliers,  
cuisine végétale, etc.  
Animations ludiques et  
pédagogiques, cirque,  
maquillage, jeux en bois...

# Infos Pratiques



## ACCÈS AU SITE ACCESSIBILITÉ PMR

Des **parkings gratuits** dont **1 parking vélo**, sont à votre disposition à proximité du site du Manoir de Saint-Urchaud.



Un parking à l'accès direct au site, est réservé aux personnes à mobilité réduite (PMR). Suivez la signalétique !

## VENIR EN BUS

L'offre de la **ligne T4a** sera adaptée aux horaires du festival Saumon le **samedi et le dimanche**.

Pour les horaires, consultez l'application Izilo !



## NAVETTES

A proximité des **6 PARKINGS** répartis dans Pont-Scorff, une navette circulera samedi et dimanche, **Toutes les 20 minutes**.

De 17h à 0h50

Trajet et arrêts desservis :

**La Gare > Festival Saumon > Les Terres de Nataë > Nénèze > Gendarmerie > La Gare**

Repérez-vous aux bulles roses, ce sont les arrêts de la navette !



## HORAIRES

Le Festival ouvre ses festivités dès le vendredi 10 juillet à partir de 18h sur le site du Manoir de Saint-Urchaud jusqu'à 1h du matin.

Samedi et dimanche à partir de 14h45.

Ouverture du village KER EOG de 15h à 19h.

Le camping n'est pas autorisé.



## SÉCURITÉ & PRÉVENTION SONT INTERDITS DANS L'ESPACE DU FESTIVAL

Les objets tranchants, les armes, les boîtes de conserve et canettes, l'alcool, tous types de contenants (bouteilles en verre, tous types d'alcool), substances illicites, feux d'artifice ou feux de Bengale, brûleurs et autres installations à gaz.

Restauration et boissons seront proposées sur place.

## LES ANIMAUX DE COMPAGNIE ET LES CHIENS NE SONT PAS ADMIS SUR LE SITE



## PAIEMENTS

Pour faciliter vos achats sur le festival, **les paiements dématérialisés seront privilégiés**,

- soit par carte bancaire,

- soit grâce à notre système **cashless** : une carte rechargeable du montant de votre choix, utilisable sur les différents stands du festival.

Des guichets dédiés seront à votre disposition pour créditer votre carte, y compris en échange d'espèces.

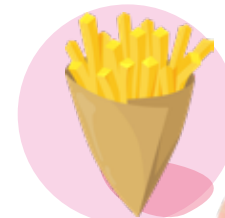
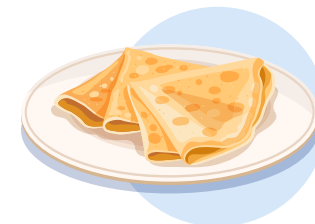


Et comme chaque année, les sommes non utilisées pourront vous être remboursées à l'issue du festival.

## ET ON MANGE QUOI ?

**Cette année toujours pas de saumon dans les assiettes ! Il devient trop rare ... On le préfère vivant dans la rivière !**

Mais rassurez-vous, il y aura de quoi se régaler : des produits locaux, en circuit court, soigneusement choisis auprès des producteurs du coin, pour vous offrir une restauration savoureuse, engagée et de saison.



### AU MENU

kebab - fish & chips - paninis  
galette saucisse - sandwichs  
saucisse, merguez frites -  
crêpes - plats végétariens  
bonbons - glaces

# Rejoignez-nous, devenez bénévole !

Le Festival Saumon ne pourrait exister sans  
l'engagement sans faille de plus de 350  
bénévoles, mobilisés **AVANT, PENDANT**  
et **APRÈS** l'événement.



Toutes les infos  
**festivalsaumon.fr**

